

ผลการใช้จ่ายงบประมาณปีงบประมาณ 2564 ของ กษ. (ข้อมูล ณ วันที่ 22 มกราคม 2564)

ผลการเบิกจ่ายภาพรวม							
หมวดงบประมาณ	ได้รับ	เบิกจ่าย+PO		เบิกจ่ายจริง			
	(ล้านบาท) 	ล้านบาท 	%	ล้านบาท 	%	เป้าหมาย กษ. 	สูง/ต่ำกว่าเป้า
งบประมาณรวม	110,847.52	32,746.77	29.54	19,612.82	17.69	31.20 %	↓ 13.51 %
1. รายจ่ายลงทุน	72,677.47	21,501.64	29.59	8,985.39	12.36	30.74 %	↓ 18.37 %
2. รายจ่ายประจำ	38,170.04	11,245.12	29.46	10,627.43	27.84	32.06 %	↓ 4.22 %
- งบสำหรับดำเนินการ	13,640.88	3,146.18	23.06	2,528.49	18.54	-	-
- งบบุคลากร	24,529.16	8,098.94	33.02	8,098.94	33.02	-	-

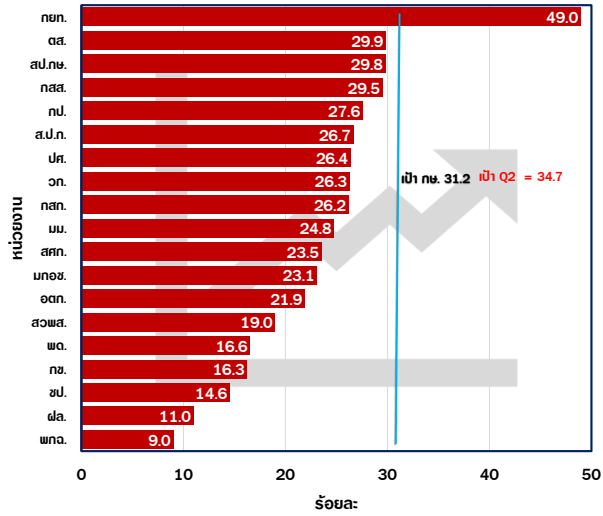
สรุปผลการเบิกจ่ายภาพรวม

ข้อมูลจากกรมบัญชีกลาง ณ วันที่ 22 มกราคม 2564

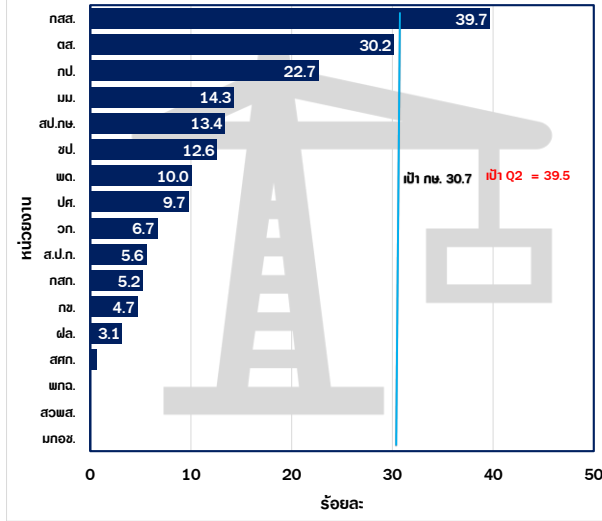
- ★ ทั้งหมดมี 24 หน่วยงานระดับกระทรวง ทั้งประเทศเบิกจ่ายได้ร้อยละ 31.84
 - เปรียบเทียบร้อยละการเบิกจ่ายจากน้อยไปมาก กษ.อยู่ลำดับที่ 2
มากไปน้อย กษ.อยู่ลำดับที่ 23

ผลการเบิกจ่ายเงินงบประมาณรายประจำปีงบประมาณ พ.ศ. 2564 ของหน่วยงานในสังกัดกระทรวงเกษตรและสหกรณ์ (ตั้งแต่วันที่ 1 ตุลาคม ถึงวันที่ 22 มกราคม 2564)

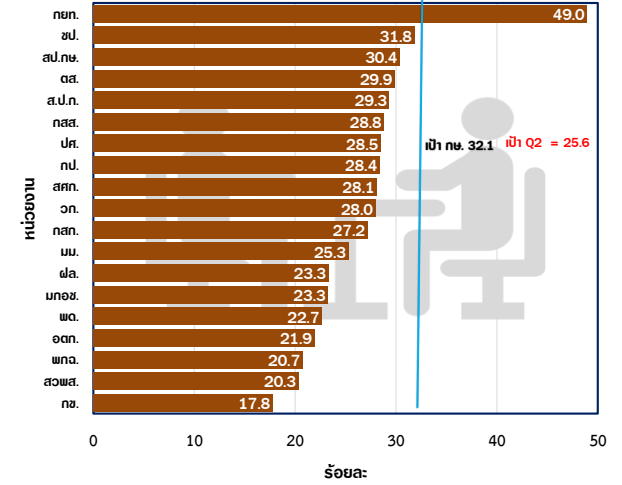
ผลการเบิกจ่ายงบประมาณปี 2564 ในภาพรวม กษ. รายหน่วยงาน
(ณ 22 ม.ค. 64)



ผลการเบิกจ่ายงบประมาณปี 2564 รายจ่ายลงทุน กษ. รายหน่วยงาน
(ณ 22 ม.ค. 64)



ผลการเบิกจ่ายงบประมาณปี 2564 รายจ่ายประจำ กษ. ราย
หน่วยงาน
(ณ 22 ม.ค. 64)



ผลการเบิกจ่ายของหน่วยงานในสังกัด กษ. (ข้อมูล ณ 22 มกราคม 2564)

เอกสารแนบ 1

(เรียงลำดับ %ผลการเบิกจ่ายภาพรวมจากมากไปน้อย)

หน่วย : ล้านบาท

หน่วยงาน	รายจ่ายประจำ											รายจ่ายลงทุน						ภาพรวม								
	รายจ่ายประจำ (เป้าหมาย กษ. 32.06%)							งบสำหรับดำเนินการ (นอกเหนือจากงบบุคลากร)				งบบุคลากร			รายจ่ายลงทุน (เป้าหมาย กษ. 30.74%)						ภาพรวม (เป้าหมาย กษ. 31.20 %)					
	ได้รับ	PO+เบิกจ่าย		เบิกจ่าย			ได้รับ	เบิกจ่าย	%	ได้รับ	เบิกจ่าย	%	ได้รับ	PO+เบิกจ่าย		เบิกจ่าย			ได้รับ	PO+เบิกจ่าย		เบิกจ่าย				
		จำนวน	%	จำนวน	%	สูง/ต่ำ กว่าเป้า								จำนวน	%	จำนวน	%	สูง/ต่ำ กว่าเป้า		จำนวน	%	จำนวน	%	สูง/ต่ำ กว่าเป้า		
รวม กษ.	38,170.04	11,245.12	29.46	10,627.43	27.84	-4.22	13,640.88	2,528.49	18.54	24,529.16	8,098.94	33.02	72,677.47	21,501.64	29.59	8,985.39	12.36	-18.37	110,847.52	32,746.77	29.54	19,612.82	17.69	-13.51		
ส่วนราชการ	37,532.60	11,045.06	29.43	10,470.09	27.90	-4.16	13,156.02	2,411.35	18.33	24,376.58	8,058.74	33.06	72,510.12	21,365.35	29.47	8,985.39	12.39	-18.35	110,042.72	32,410.41	29.45	19,455.48	17.68	-13.52		
1 ตส.	1,249.23	389.10	31.15	372.93	29.85	-2.21	417.69	96.64	23.14	831.54	276.29	33.23	51.62	36.27	70.27	15.57	30.15	-0.59	1,300.86	425.37	32.70	388.49	29.86	-1.34		
2 สป.กษ.	1,175.81	364.95	31.04	357.25	30.38	-1.68	484.05	111.80	23.10	691.76	245.45	35.48	40.23	26.36	65.52	5.39	13.40	-17.34	1,216.04	391.31	32.18	362.64	29.82	-1.38		
3 กสส.	2,736.43	813.88	29.74	789.06	28.84	-3.22	933.80	196.32	21.02	1,802.63	592.74	32.88	180.91	81.70	45.16	71.82	39.70	8.96	2,917.35	895.58	30.70	860.89	29.51	-1.70		
4 กป.	3,430.40	1,001.87	29.21	973.48	28.38	-3.68	1,239.97	240.19	19.37	2,190.43	733.29	33.48	555.79	440.07	79.18	126.02	22.67	-8.06	3,986.19	1,441.94	36.17	1,099.49	27.58	-3.62		
5 ส.ป.ก.	1,275.23	383.96	30.11	374.15	29.34	-2.72	505.54	113.37	22.43	769.69	260.78	33.88	159.64	28.20	17.66	8.89	5.57	-25.17	1,434.87	412.16	28.72	383.03	26.69	-4.51		
6 ปศ.	5,190.61	1,539.49	29.66	1,478.34	28.48	-3.58	1,833.01	354.29	19.33	3,357.60	1,124.06	33.48	650.09	239.03	36.77	63.31	9.74	-21.00	5,840.70	1,778.52	30.45	1,541.65	26.39	-4.81		
7 วก.	3,070.90	885.81	28.85	859.01	27.97	-4.09	860.92	135.33	15.72	2,209.98	723.68	32.75	264.47	97.82	36.99	17.63	6.67	-24.07	3,335.37	983.63	29.49	876.65	26.28	-4.92		
8 กสท.	5,295.07	1,486.47	28.07	1,438.14	27.16	-4.90	1,601.48	242.73	15.16	3,693.59	1,195.41	32.36	242.83	76.73	31.60	12.70	5.23	-25.51	5,537.90	1,563.19	28.23	1,450.84	26.20	-5.01		
9 มม.	541.54	138.19	25.52	136.97	25.29	-6.77	259.76	44.65	17.19	281.79	92.32	32.76	25.43	8.93	35.10	3.63	14.27	-16.47	566.97	147.11	25.95	140.60	24.80	-6.41		
10 สศก.	520.13	164.52	31.63	146.26	28.12	-3.94	186.24	35.62	19.13	333.88	110.64	33.14	103.90	9.85	9.48	0.63	0.61	-30.13	624.03	174.37	27.94	146.90	23.54	-7.66		
11 มกช.	238.21	64.57	27.11	55.42	23.27	-8.79	141.02	24.10	17.09	97.19	31.33	32.23	1.40	-	-	-	-	-30.74	239.61	64.57	26.95	55.42	23.13	-8.07		
12 พต.	2,321.18	597.68	25.75	525.93	22.66	-9.40	1,223.49	157.65	12.89	1,097.68	368.28	33.55	2,168.42	698.17	32.20	217.56	10.03	-20.70	4,489.60	1,295.85	28.86	743.50	16.56	-14.64		
13 กษ.	2,209.59	451.05	20.41	393.17	17.79	-14.27	1,497.05	160.72	10.74	712.54	232.45	32.62	291.63	40.98	14.05	13.72	4.70	-26.03	2,501.22	492.04	19.67	406.89	16.27	-14.94		
14 สป.	7,518.04	2,514.33	33.44	2,392.84	31.83	-0.23	1,426.19	392.96	27.55	6,091.86	1,999.88	32.83	66,588.93	19,227.80	28.88	8,391.34	12.60	-18.14	74,106.98	21,742.13	29.34	10,784.18	14.55	-16.65		
15 ฝล.	760.23	249.19	32.78	177.13	23.30	-8.76	545.82	104.99	19.23	214.41	72.15	33.65	1,184.81	353.44	29.83	37.18	3.14	-27.60	1,945.04	602.63	30.98	214.32	11.02	-20.19		
องค์การมหาชน	521.01	149.14	28.63	106.42	20.43	-11.64	385.31	71.08	18.45	135.70	35.34	26.04	167.35	136.30	81.44	-	-	-30.74	688.36	285.44	41.47	106.42	15.46	-15.75		
1 สวพส.	414.63	126.28	30.46	84.35	20.34	-11.72	320.05	58.13	18.16	94.58	26.22	27.72	29.29	-	-	-	-	-30.74	443.92	126.28	28.45	84.35	19.00	-12.20		
2 พกฉ.	106.38	22.86	21.49	22.07	20.74	-11.32	65.26	12.94	19.84	41.12	9.12	22.19	138.06	136.30	98.72	-	-	-30.74	244.44	159.16	65.11	22.07	9.03	-22.18		
รัฐวิสาหกิจ	116.43	50.92	43.74	50.92	43.74	11.68	99.55	46.06	46.27	16.88	4.86	28.81	-	-	-	-	-	-	116.43	50.92	43.74	50.92	43.74	12.53		
1 กยท.	93.97	46.00	48.95	46.00	48.95	16.89	93.97	46.00	48.95	-	-	-	-	-	-	-	-	-	93.97	46.00	48.95	46.00	48.95	17.75		
2 อตท.	22.46	4.92	21.92	4.92	21.92	-10.14	5.57	0.06	1.08	16.88	4.86	28.81	-	-	-	-	-	-	22.46	4.92	21.92	4.92	21.92	-9.28		

หมายเหตุ : หน่วยงานต่างๆ รายงานผลการเบิกจ่ายให้ สศก. ณ วันที่ 22 มกราคม 2564 ตัดยอดภายในเวลา 14.00 น.

ผลการเบิกจ่ายเงินงบประมาณประจำปี 2564 ตั้งแต่ต้นปีงบประมาณ จนถึงวันที่ 22 มกราคม 2564

เอกสารแนบ 2

จำแนกตามกระทรวง เรียงลำดับผลการเบิกจ่ายจากน้อยไปมาก

หน่วย : ล้านบาท

ลำดับที่	กระทรวง	รายจ่ายประจำ						รายจ่ายลงทุน						รวม						ลำดับที่ (มากไปน้อย)
		วงเงินงบประมาณ หลังโอนเปลี่ยนแปลง	งวด	แผนการใช้จ่ายเงิน	PO	เบิกจ่าย	% เบิกจ่ายต่อ งบประมาณหลัง โอนเปลี่ยนแปลง	วงเงินงบประมาณ หลัง โอนเปลี่ยนแปลง	งวด	แผนการใช้จ่ายเงิน	PO	เบิกจ่าย	% เบิกจ่ายต่อ งบประมาณหลัง โอนเปลี่ยนแปลง	วงเงินงบประมาณหลัง โอนเปลี่ยนแปลง	งวด	แผนการใช้จ่ายเงิน	PO	เบิกจ่าย	% เบิกจ่ายต่อ งบประมาณหลัง โอนเปลี่ยนแปลง	
1	กระทรวงคมนาคม	12,415.29	6,454.33	-	296.08	3,687.26	29.70	177,543.44	162,219.64	-	61,194.56	15,795.95	8.90	189,958.73	168,673.97	-	61,490.64	19,483.21	10.26	24
2	กระทรวงเกษตรและสหกรณ์	38,118.33	19,067.96	-	580.85	10,737.56	28.17	72,612.76	71,604.64	-	12,827.60	9,381.69	12.92	110,731.09	90,672.60	-	13,408.44	20,119.25	18.17	23
3	กระทรวงทรัพยากรธรรมชาติและสิ่งแวดล้อม	17,384.47	8,832.16	-	281.68	4,788.39	27.54	11,951.24	11,721.21	-	3,713.73	684.33	5.73	29,335.71	20,553.37	-	3,995.41	5,472.72	18.66	22
4	กระทรวงอุตสาหกรรม	3,914.96	2,057.80	-	307.31	851.14	21.74	744.22	573.85	-	141.05	22.50	3.02	4,659.18	2,631.66	-	448.35	873.64	18.75	21
5	หน่วยงานของรัฐสภา	6,266.25	3,131.75	-	80.38	1,706.24	27.23	3,340.09	1,463.05	-	173.81	304.87	9.13	9,606.34	4,594.80	-	254.19	2,011.11	20.94	20
6	กระทรวงวัฒนธรรม	5,327.45	2,633.19	-	205.87	1,351.98	25.38	2,635.43	2,510.80	-	452.04	371.42	14.09	7,962.89	5,143.99	-	657.91	1,723.40	21.64	19
7	กระทรวงพลังงาน	1,546.87	769.78	-	74.03	393.04	25.41	732.30	550.21	-	67.00	105.25	14.37	2,279.17	1,319.98	-	141.03	498.29	21.86	18
8	กระทรวงกลาโหม	160,254.56	79,882.86	-	5,296.70	44,198.97	27.58	54,276.09	46,005.17	-	5,480.28	5,695.78	10.49	214,530.65	125,888.03	-	10,776.98	49,894.75	23.26	17
9	กระทรวงการท่องเที่ยวและกีฬา	4,455.99	2,281.96	-	119.93	1,299.35	29.16	1,636.69	1,420.58	-	209.15	162.59	9.93	6,092.68	3,702.54	-	329.08	1,461.94	24.00	16
10	ส่วนราชการไม่สังกัดสำนักนายกรัฐมนตรี กระทรวง หรือ	108,471.86	54,500.71	-	1,980.36	32,733.37	30.18	22,302.56	19,054.29	-	2,048.27	1,164.85	5.22	130,774.42	73,555.00	-	4,028.64	33,898.22	25.92	15
11	กระทรวงพาณิชย์	5,931.99	3,415.71	-	308.27	1,819.01	30.66	893.49	893.49	-	212.91	168.87	18.90	6,825.47	4,309.20	-	521.18	1,987.88	29.12	14
12	กระทรวงสาธารณสุข	128,668.52	62,936.08	-	367.04	41,131.23	31.97	17,133.80	16,424.52	-	4,058.30	1,722.54	10.05	145,802.31	79,360.60	-	4,425.34	42,853.76	29.39	13
13	กระทรวงศึกษาธิการ	336,828.52	168,326.77	-	187.88	104,464.43	31.01	19,620.69	17,529.71	-	4,346.27	1,318.36	6.72	356,449.21	185,856.48	-	4,534.15	105,782.79	29.68	12
14	กระทรวงยุติธรรม	23,221.50	11,794.67	-	527.40	7,799.93	33.59	3,606.59	2,350.46	-	887.07	534.36	14.82	26,828.09	14,145.14	-	1,414.47	8,334.29	31.07	11
15	สำนักนายกรัฐมนตรี	27,167.76	13,930.62	-	920.56	8,699.00	32.02	12,123.17	9,399.06	-	619.08	3,913.31	32.28	39,290.93	23,329.69	-	1,539.65	12,612.31	32.10	10
16	กระทรวงมหาดไทย	253,809.44	128,152.78	-	1,469.58	103,008.42	40.58	80,678.24	78,780.81	-	13,205.06	7,613.23	9.44	334,487.67	206,933.60	-	14,674.64	110,621.65	33.07	9
17	กระทรวงการต่างประเทศ	7,758.39	4,613.72	-	56.84	2,698.53	34.78	397.97	347.20	-	1.22	31.64	7.95	8,156.36	4,960.92	-	58.05	2,730.17	33.47	8
18	กระทรวงการพัฒนาสังคมและความมั่นคงของมนุษย์	20,716.31	10,315.57	-	72.52	7,249.70	35.00	1,625.50	1,123.37	-	42.43	302.40	18.60	22,341.81	11,438.95	-	114.94	7,552.09	33.80	7
19	กระทรวงดิจิทัลเพื่อเศรษฐกิจและสังคม	5,599.78	2,794.53	-	100.94	1,417.98	25.32	2,701.88	2,023.76	-	3.12	1,477.63	54.69	8,301.66	4,818.29	-	104.06	2,895.61	34.88	6
20	กระทรวงการอุดมศึกษา วิทยาศาสตร์ วิจัย และนวัตกรรม	95,296.63	47,514.07	-	285.55	39,398.25	41.34	32,830.40	27,326.20	-	2,588.89	19,252.10	58.64	128,127.02	74,840.27	-	2,874.43	58,650.35	45.78	5
21	กระทรวงแรงงาน	69,337.92	34,654.67	-	51.10	33,530.16	48.36	382.40	373.36	-	39.87	28.10	7.35	69,720.32	35,028.03	-	90.97	33,558.26	48.13	4
22	หน่วยงานของภาค	19,030.95	9,506.25	-	-	9,125.95	47.95	4,258.00	2,489.08	-	-	2,462.08	57.82	23,288.95	11,995.32	-	-	11,588.02	49.76	3
23	หน่วยงานอิสระของรัฐ	15,574.06	7,920.83	-	-	7,920.83	50.86	2,190.21	1,078.28	-	-	1,047.03	47.80	17,764.27	8,999.11	-	-	8,967.85	50.48	2
24	กระทรวงการคลัง	263,716.93	160,530.21	-	1,142.33	143,160.81	54.29	4,723.25	4,059.46	-	707.52	1,505.80	31.88	268,440.18	164,589.67	-	1,849.85	144,666.62	53.89	1
รวม		1,630,814.70	846,019.00	-	14,713.19	613,171.52	37.60	530,940.40	481,322.20	-	113,019.20	75,066.68	14.14	2,161,755.10	1,327,341.20	-	127,732.39	688,238.20	31.84	

หมายเหตุ : 1. ข้อมูลเบื้องต้น

2. แผนการใช้จ่ายเป็นแผนสะสมตั้งแต่ต้นปีงบประมาณจนถึง วันที่ 22 มกราคม 2564

3. สำนักงานคณะกรรมการกฤษฎีกาชั้นพื้นฐาน มีการโอนงบประมาณรายจ่ายประจำปีไปเป็นงบกลาง จำนวน 0.47 ล้านบาท

ที่มา : ระบบการบริหารการเงินการคลังภาครัฐแบบอิเล็กทรอนิกส์ (GFMIS)

รวบรวม : กรมบัญชีกลาง

ข้อมูล ณ วันที่ 22 มกราคม 2564